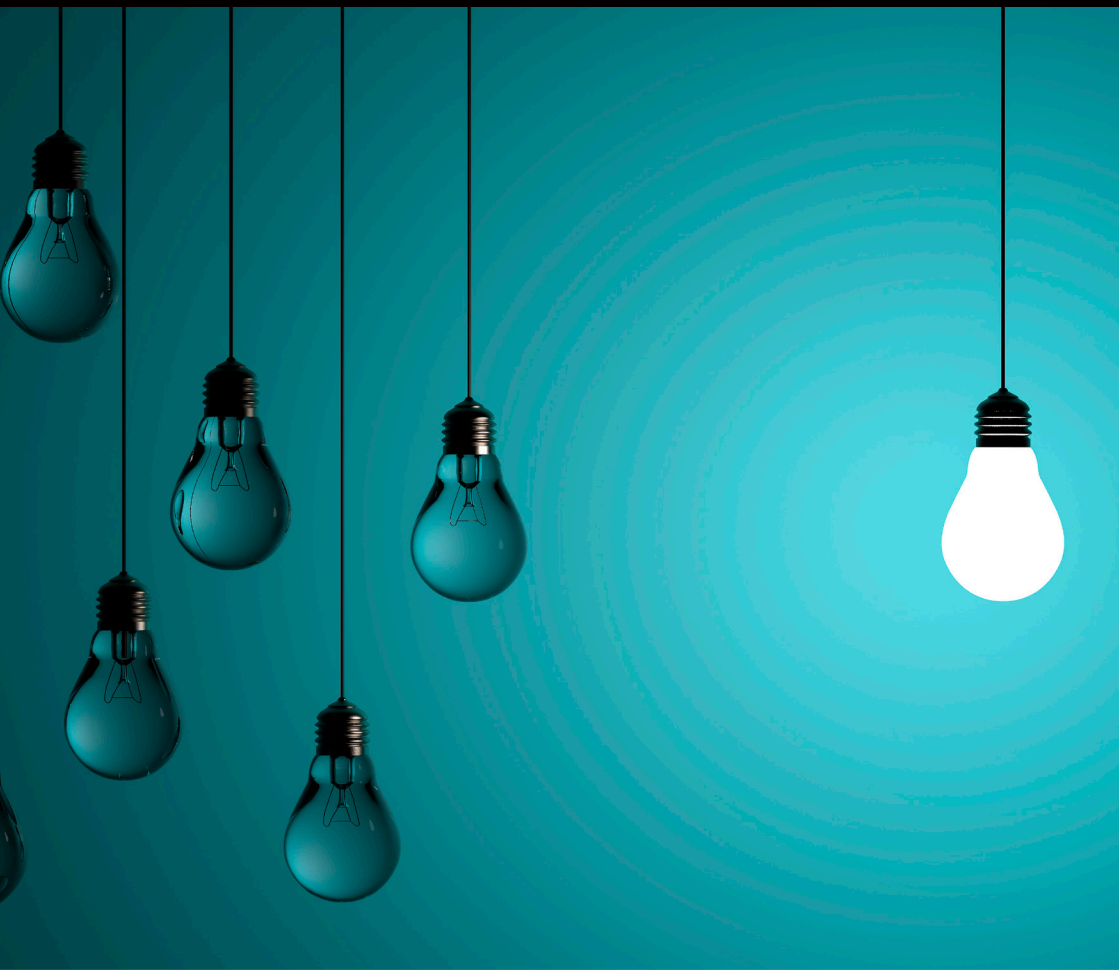


# GIZARTE-BONU

## ELEKTRIKOA ETA TERMIKOA

ZER DA ETA NOLA ESKATU



# Aurkibidea



## Gizarte-bonu elektrikoa

Zer da? .....	3
Zenbateko deskontua da? .....	3
Nork eskatu dezake? .....	4
Kontsumo elektriko osoa laguntzen da? .....	6
Nori eskatu behar zaio? .....	6
Zer dokumentazio aurkeztu behar da? .....	7
Eta gero? .....	7
Zer iraupen du gizarte bono elektrikoak? .....	8
Zer betebeharrak ditu? .....	8



## Gizarte-bonu termikoa

Zer da? .....	9
Nork eskatu dezake? .....	9
Zenbatekoa da diru laguntza? .....	9

# Gizarte-bonu elektrikoa



## Zer da?

KTBP (Kontsumitzaile Txikiarentzako Borondatezko Prezioa; PVPC, gaztelaniaz) delakoaren gainean aplikatzen den deskontua da. Araututa dago diruz lagundu daitekeen gehienezko kontsumoa, beraz, gerta daiteke deskontuak fakturaren zati bati bakarrik eragitea.

Gainera, Gizarte Bono Elektrikoa jasotzen baduzu, ezin dizute elektrizitatea moztu, nahiz eta ordaintzeko zailtasunak izan.

## Zenbateko deskontua da?

2023. urte bukaera arte indarrean egongo diren deskontuak hauek izango dira:

- ▶ %40ko deskontua, diru sarrera urriak dituzten pertsonentzat.
- ▶ %65ko deskontua, kalteberatasun egoeran dauden pertsonentzat.
- ▶ %80ko deskontua, kalteberatasun larriko egoeran dauden pertsonentzat.
- ▶ Bazterketa egoeran dauden pertsonen ez zaie elektrizitatea kobratuko.

## Nork eskatu dezake?

### Eskatzeko baldintza orokorrak:

- ▶ Kontsumitzaile Txikiaren Borondatezko Prezioa kontratatua izatea (KTBP). (Ez ahaztu tarifa arautu hau soilik enpresa zehatz batzuk eskaini dezaketela).
- ▶ Ohiko etxebizitzaren kontratua izatea.
- ▶ Urteko 10kWko potentzia edo baxuagoa kontratatua izatea.

### Eta gainera... honako baldintzaren bat bete behar da:

#### Diru sarrera urriak dituen energia kontsumitzailea

- **Gehienez OAEAP\* bider 2ko eta gutxienez OAEAP bider 1,5eko** diru sarrerak dituen pertsona izatea.

Familia unitatea pertsona batek baino gehiagok osatzen badu, 0,3 gehitu behar zaio biderkatzaileari pertsona heldu bakoitzeko eta 0,5, adingabe bakoitzeko.

*Adibidez, bikote baten eta bere seme-alaba bakarraren kasuan, mugak hauek izango dira: gutxienerako OAEAP x 2,3 (1,5+0,3+0,5) eta gehienezko OAEAP x 2,8 (2+0,3+0,5).*

Gainera koefiziente biderkatzaileari puntu 1 gehituko diogu, baldin eta familia-unitateko pertsonaren batek honako izaera badauka:

- ▶ Aitortutako %33ko desgaitasun-maila edo handiagoa.
- ▶ Terrorismoaren biktima izatea.
- ▶ Genero-indarkeriaren biktima aitortua izatea.
- ▶ Aitortutako II. edo III. graduko mendekotasun-egoera izatea.
- ▶ Familia-unitatea guraso bakar batek, eta gutxienez, adingabe batek osatzea.

## Nork eskatu dezake?

### Kontsumitzaile kaltebera

- **OAEAP bider 1,5eko diru-sarreraren** berdina edo txikiagoa duen pertsona izatea.

Familia-unitatea pertsona batek baino gehiagok osatzen badu, pertsona heldu bakoitzeko 0,3 biderkatzailea gehituko zaio, eta 0,5 biderkatzailea, adingabe bakoitzeko.

*Adibidez, bikote baten eta bere seme-alaba bakarraren kasuan, muga hau izango da: gehienez OAEAP x 2,3 (1,5+0,3+0,5).*

Gainera koefiziente biderkatzaileari puntu 1 gehituko diogu, baldin eta familia-unitateko pertsonaren batek honako izaera badauka:

- ▶ Aitortutako %33ko desgaitasun-maila edo handiagoa.
- ▶ Terrorismoaren biktima izatea.
- ▶ Genero-indarkeriaren biktima aitortua izatea.
- ▶ Aitortutako II edo III graduko mendekotasun-egoera izatea.
- ▶ Familia unitatea guraso bakar batek eta, gutxienez, adingabe batek osatzea.

- **Familia ugaria** izatea

- Familia-unitateko kideak Gizarte Segurantzaren erretiroaren edo ezintasun iraunkorraren **pentsiodunak** izatea eta beren pensio-motarako ezarritako gutxieneko zenbatekoak soilik kobratzea. Beste diru-sarreraren bat baldin badute, ezin izango da urteko 500 euro baino gehiagokoa izan.
- Kontsumitzaileak edo familia unitateko baten batek **Bizitzeko Gutxieneko Diru Sarrera** kobratzea.

Baldintza hauek bete eta urteko errenta muga horien berdina edo %50a baxuago bada, **kontsumitzaile kaltebera larria** izango da. Eta horrez gain, gizarte zerbitzuek bere fakturaren %50 finantzatzen badute, **bazterketa egoeran dagoen kontsumitzaile kaltebera larria** izango da.

## Kontsumo elektriko osoa laguntzen da?

**Ez**, ez da kontsumo osoa babesten, hilabete bakoitzeko, edo fakturazio epe bakoitzeko gehieneko kontsumo batzuk laguntzen dira, taula honetan azaltzen den bezala:

Pertsona bakarra edo bikotea	1.587 kWh/urteko
Familia-unitatea hauek osatzen badute, 3 pertsonen, edo pentsionistek, edo heldu batek eta adingabeko batek.	2.222 kWh/urteko
Familia-unitatea hauek osatzen badute, 4 pertsonen, edo 3 pertsonen osatutakoa, horietariko bi adin txikikoak direnean.	2.698 kWh/urteko
Familia-unitatea hauek osatzen badute, 5 pertsonen, edo 4 pertsonen osatutakoa, horietariko bi adin txikikoak direnean, edo familia ugariak.	4.761 kWh/urteko

## Nori eskatu behar zaio?

Erreferentziazko merkaturatzaileei. Honako hauek dira:

- ▶ **Baser** Comercializadora de Referencia, S.A. Tel: 900 902 947. bonosocial@basercor.es
- ▶ **Energia XXI** Comercializadora de Referencia, S.L.U. Tel: 800 760 333. bonosocial@energiaxxi.com
- ▶ **Comercializador de Referencia Energético**, S.L.U. Tel: 900 814 023 bonosocial@corenergetico.es
- ▶ **Régsiti** Comercializadora Regulada, S.L.U. Tel: 900 101 005 bonosocial@regsiti.com.
- ▶ Comercializadora Regulada, **Gas & Power**, S.A. Tel: 900 100 502 bonosocial@comercializadoraregulada.es
- ▶ **Curenergia** comercializador de último recurso S.A.U. Tel: 900 200 708 bonosocial@curenergia.es

## Zer dokumentazio aurkeztu behar da?

Lehenik eta behin ez ahaztu: eskubidea izateko KTBP tarifa izan behar duzu, eta tarifa hori soilik aurreko atalean aipatu ditugun enpresek eskaini dezakete.

- ▶ Familia-unitateko kideen IFZ edo AIZen fotokopia.
- ▶ Erroldatze-ziurtagiria, banakakoa edo familia unitateko kide guztiena.
- ▶ Familia-liburua edo, hala badagokio, erregistro zibileko orri indibidualaren ziurtagiria, familien kasuan.
- ▶ Familia ugariaren tituluaren kopia, familia ugarien kasuan.
- ▶ Gutxieneko pentsioaren indarreko Gizarte Segurantzaren ziurtagiria, pentsiodunen kasuan.
- ▶ Gizarte-zerbitzuen ziurtagiria edo egiaztagiria, pertsonak OAEAPen koefizientea 1 areagotzeko baldintza bereziren bat betetzen duela adierazten duena. Hau da, % 33ko desgaitasuna edo altuagoa duela, terrorismoaren biktima dela edo genero-indarkeriaren biktima dela adierazten duen agiria.

## Eta gero?

Enpresak hamar lanegun izango du erantzuteko. Zuk aurkeztutako dokumentazioan zerbait falta bada, enpresak dokumentazioa osatzeko eskatuko dizu eta beste hamar lanegun izango duzu horretarako.

Hurrengo fakturan deskontua azalduko zaizu.

Deskontua ukatzen badizute, zergatik ukatzen dizuten esan behar dizu enpresak, eta ados ez bazaude, erreklamazioa jar dezakezu Kontsumobiden.

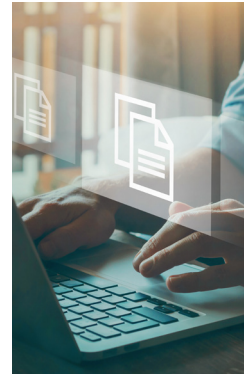
## Zer iraupen du gizarte bono elektrikoak?

Oraingo baldintzak **2023 urte osoan** indarrean izango dira, baina **gizarte bono elektrikoa bi urtetarako emango dizute**.

Epea amaitu baino bi hilabete lehenago enpresak abisatu egingo dizu eta zure baldintza pertsonalak ez badira aldatu, automatikoki berriztuko zaizu gizarte bono elektrikoa.

## Zer betebehar ditut?

- Eskatutako **dokumentazioa** aurkeztea.
- Zure baldintza pertsonal edo ekonomikoetan **aldaketa esanguratsua** gertatzen bada (adibidez, familia ugari izateari uzten diozula), hilabete bat izango duzu horren berri emateko. Gizarte bono elektrikoa jasotzeko baldintzak betetzeari uzten badiozu, uko egin diezaiokezu bonoari.
- Gizarte bono elektrikoa jasotzen baduzu eskubiderik izan gabe, zu izango zara horren arduraduna eta **zigorra** jaso ahal izango duzu.



\* Ondorio Askotarako Errenta Adierazle Publikoari (OAEAP; IPREM gaztelaniaz, Indicador Publico de Renta de Efectos Múltiples)

OAEAP	Hilabetekoa	Urtekoa 14 ordain saritan
2022	579,02€	8.106,28€
2023	600,00€ (aurreikusitakoa, 2022ko urrian oraindik onartu gabe).	8.400,00€



# Gizarte-bonu termikoa



## Zer da?

Kontsumitzaile kalteberek energia gastuei aurre egiteko dirulaguntza da. Urtean behin ordaintzen da.

## Nork eskatu dezake?

Ez da eskatu behar, **era automatikoa kobratzen da**. Aurreko urtean Gizarte bono elektrikoa eskuratu zuten pertsonak, edota Gizarte bono elektrikoa eskuratzeko eskubidea aitortu zitzaizen pertsonak jasoko dute.

Gizarte-bonua jasotzen duten pertsonak salbuetsita daude diru-sarrerara urriak dituzten kontsumitzaileen kategoriakoak izateagatik. Kasu horretan, ez dago bonu termikoa jasotzeko eskubiderik.

## Zenbatekoa da diru laguntza?

Dirulaguntzaren kopurua bi aldagairen menpe dago.

- 1. Gizarte bono elektrikoa jasotzeko maila** (Kontsumitzaile kaltebera, Kontsumitzaile kaltebera larria eta bazterketa arriskuan dagoen kontsumitzaile kaltebera larria).
- 2. Zona klimatikoa.** Bizi zaren lekuaren arabera, zona klimatiko batean edo bestean egongo zara eta dirulaguntza kopuru bat egokituko zaizu.

 **BILBAO**

Rekalde zumarkalea, 39 A  
[kb-bizkaia@kontsumobide.eus](mailto:kb-bizkaia@kontsumobide.eus)

 **DONOSTIA / SAN SEBASTIÁN**

Easo 10  
[kb-gipuzkoa@kontsumobide.eus](mailto:kb-gipuzkoa@kontsumobide.eus)

 **VITORIA-GASTEIZ**

Done Jakue 11  
[kb-araba@kontsumobide.eus](mailto:kb-araba@kontsumobide.eus)

 **900 84 01 20**

**[www.kontsumobide.eus](http://www.kontsumobide.eus)**

